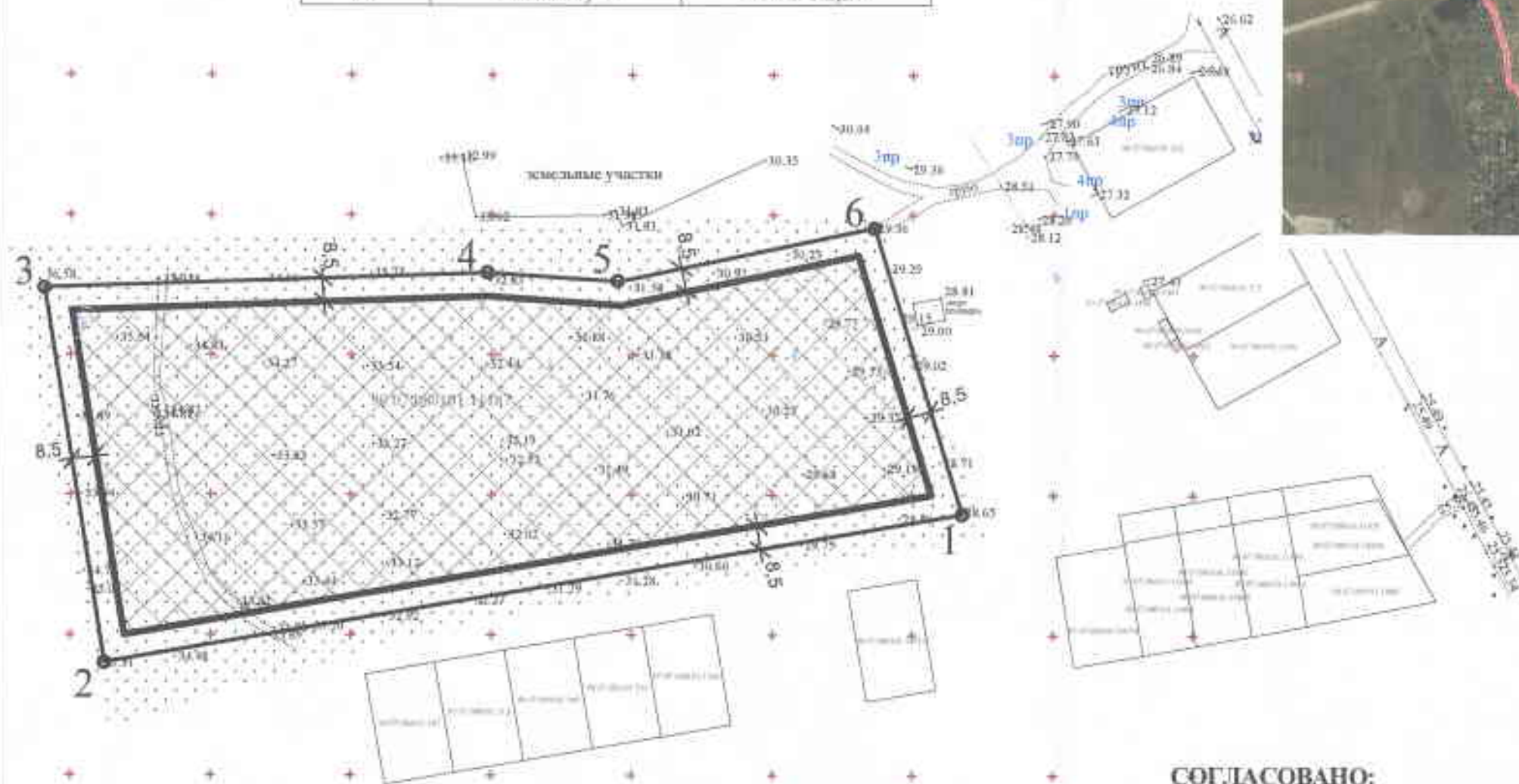




# 1. Чертеж градостроительного плана земельного участка М 1:2000

Каталог координат поворотных точек		
№ точки	Координаты, х	Координаты, у
1	5018067,68	5372963,51
2	5018014,64	5372658,15
3	5018148,39	5372636,34
4	5018153,96	5372794,15
5	5018150,75	5372841,39
6	5018170,08	5372932,27



## Ситуационный план



### УСЛОВНЫЕ ОБОЗНАЧЕНИЯ:

- границы земельного участка
- ▨ граница зоны допустимого размещения объектов капитального строительства

Площадь земельного участка - 35000 кв.м.

Чертеж градостроительного плана земельного участка разработан на топографической основе в масштабе 1:2000, выполненной 14.02.2020 ИП Новиковой В.А.

### СОГЛАСОВАНО:

Заместитель Главы Администрации  
Главный архитектор Ленинского района

С.А. Поляков



### ГРАДОСТРОИТЕЛЬНЫЙ ПЛАН

Заявитель: Администрация Войковского сельского поселения  
Адрес земельного участка: Республика Крым, Ленинский район,  
с. Войково, ул. Мирная, 4а

Изм.	Кол.	Лист	Ндок.	Подп.	Дата	Лист	Листов
Разработал	Калининский Е.С.	17.02.2020	Кадастровый номер 90:07:080101:11187			1	1
Проверил	Дзюбан Н.И.	14.02.2020					
Чертеж градостроительного плана земельного участка М 1:2000						Администрация Ленинского района Республики Крым	